

Stokke

kommunekart over berggrunnens varmeledningsevne

Tegnforklaring

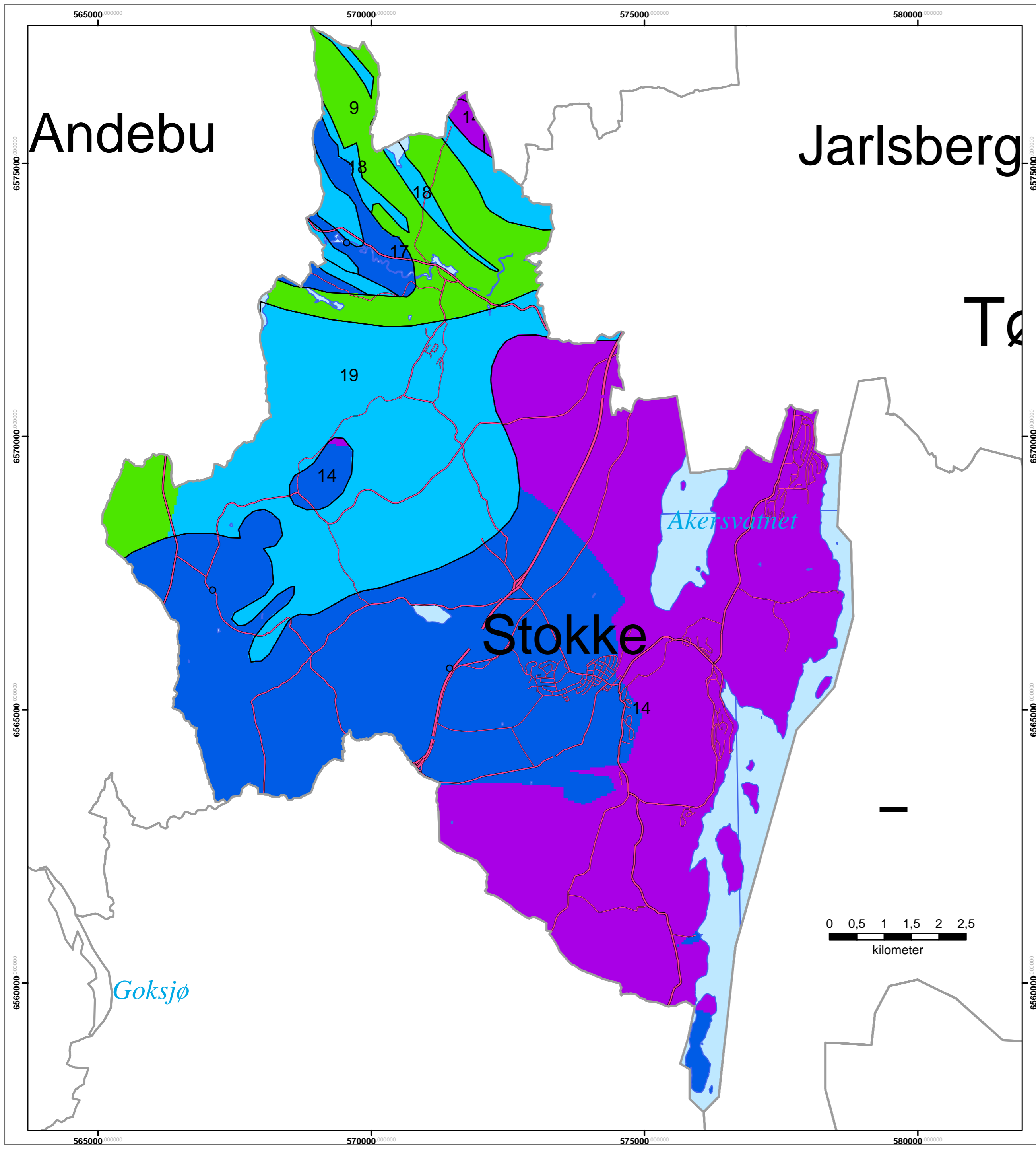
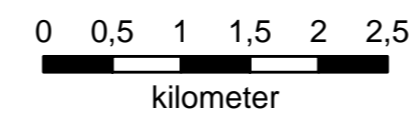
Varmeledningsevne (W/m K) av bergarter

bergarts prøvepunkter	prøvepunkter målt med ● normal og ○ parallell orientering	verdier (W/m K)
●	○	< 2,2
●	○	2,2 - 2,4
●	○	2,4 - 2,6
●	○	2,6 - 2,8
●	○	2,8 - 3,0
●	○	3,0 - 3,2
●	○	> 3,2

- 19 Bergartsgrensene med Geokartnummer
- Kommunegrensler
- Europaveg
- Riksveg
- Fylkesveg
- Kommunal veg
- Hav/ Innsjø/ Elv/bekk

Geokartnummer fra bergarter i Stokke kommune

- 5 Granitt, granodioritt
- 9 Syenittporfyr (ring-gangsbergart)
- 14 Monzonitt, monzodioritt (larvikitt og kjels?itt)
- 17 Breksje
- 18 Ryolitt, ryodacitt, dacitt
- 19 Latitt (rombeporfyr)
- 20 Trachytt, porfyrisk



Prosjekt: Grunnvarme inn i kommunal planlegging.
Oppdragsgiver: Kommuner - Geologi i Oslofeltet

Bearbeiding: H. Tiarks
Koordinater: WGS84 UTM 32N, kartgrunnlag N50
Dato: Juni 2009

